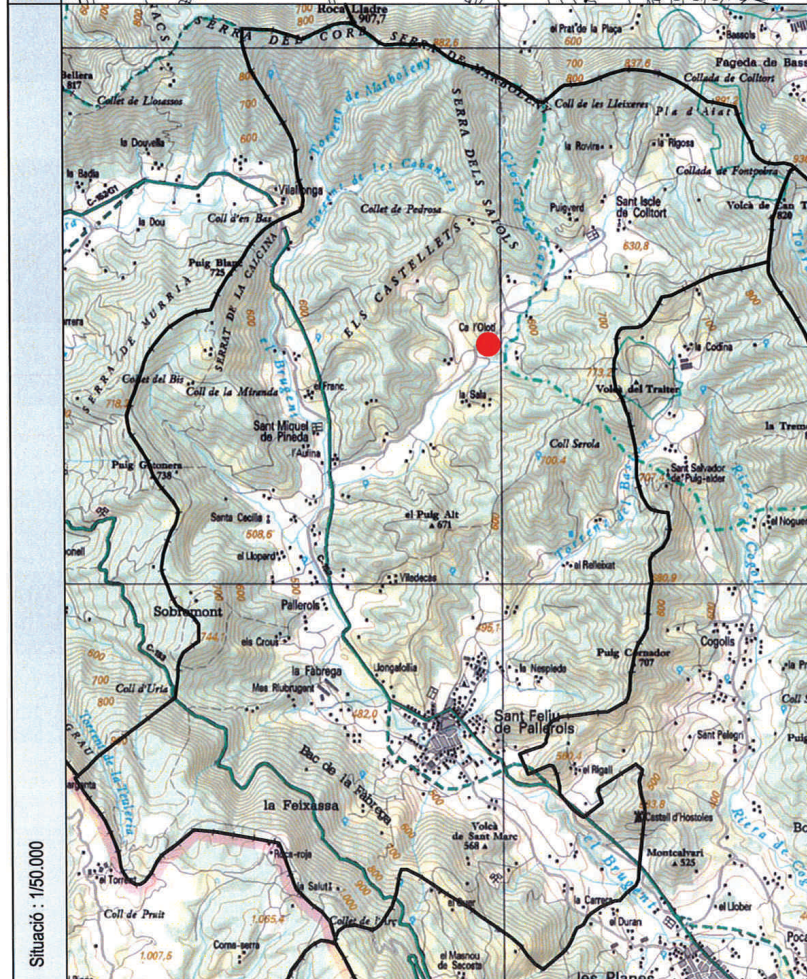


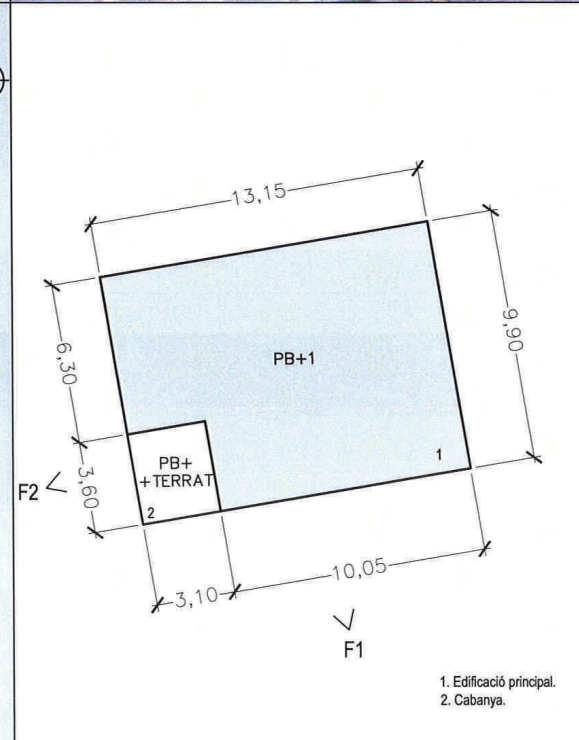
Fotografia 1



Fotografia 2



Croquis



MUNICIPI: Sant Feliu de Pallerols	NUCLI: Sant Iscle	73
CASA: Ca l'Olotí	Ref: 1955/06	

REFERÈNCIA CADASTRAL:
000500300DG56B0001UJ

- Descripció de la masia o casa rural:
 - Època de construcció: Any 1789
 - Estat de conservació de l'immoble: B0
 - Accessibilitat de la finca (des de la xarxa de camins):
Accés des del Camí de Sant Iscle de Collort (GA-032) asfaltat.
- Justificació de les raons que aconsellen la recuperació i preservació de la masia o casa rural:
 - Arquitectòniques: Manteniment i millora de l'edificació existent.
 - Històriques: Edat de l'edificació.
 - Paisatgístiques: Millores d'integració i d'adequació a l'entorn més proper.
- Usos.
 - Ús actual.
 - Edificació principal: Vivenda
 - Construccions annexes: Agrícola
- Arranjament o millora de les estructures d'accessibilitat i serveis, si escau:

Les actuacions de rehabilitació i ampliació especificaran el tipus de serveis de subministrament (electricitat, aigua, telefonia,...), evacuació i accés rodat.
- Observacions:
 - Es podran realitzar les reformes necessàries per mantenir l'ús actual de l'edificació principal i dels annexes.
 - Usos permesos en el POUM, en la normativa del catàleg i el PNZV les masies que estiguin dins l'àmbit.

AJUNTAMENT DE SANT FELIU DE
PALLEROLS

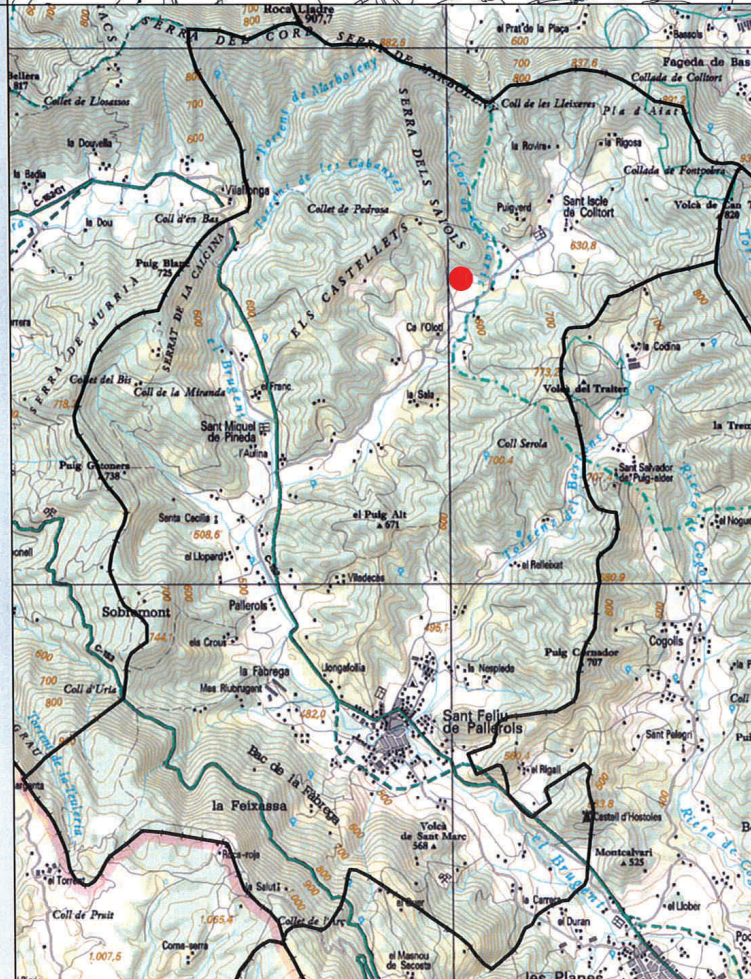
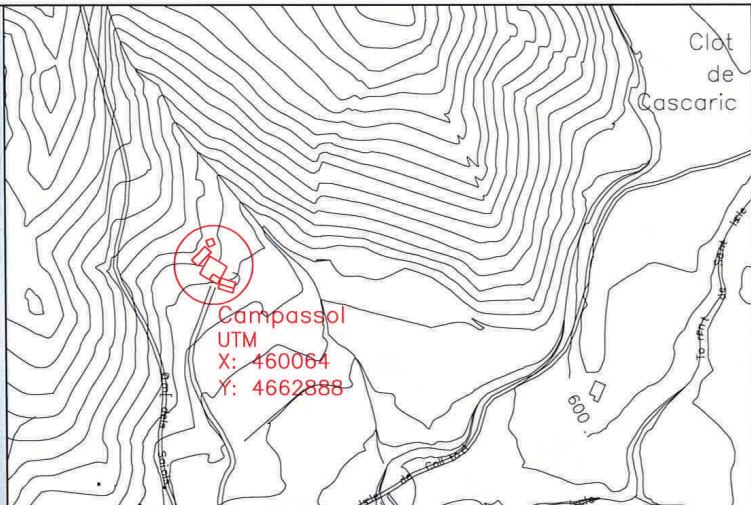


Emplaçament : 1/50.000

Situació : 1/50.000

Emplaçament : 1/5.000

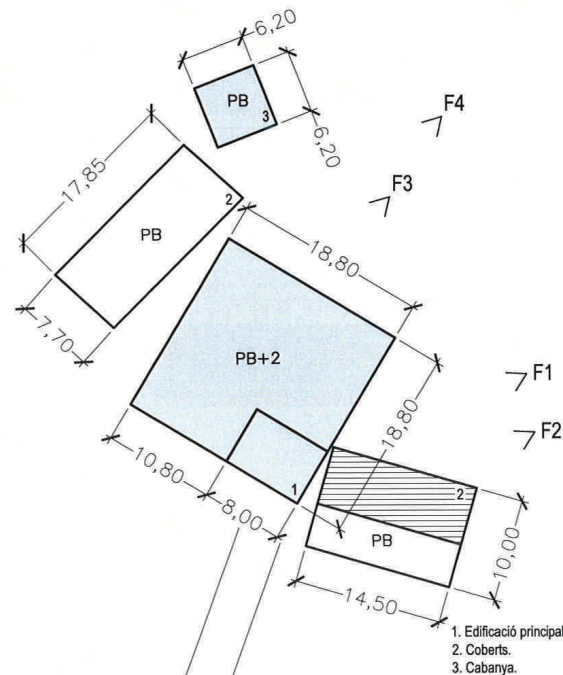
Situació : 1/50.000



Fotografies 1-2



Fotografies 3-4



Croquis

MUNICIPI: Sant Feliu de Pallerols	NUCLI: Sant Iscle	74
CASA: Campassol	Ref: 1955/06	

REFERÈNCIA CADASTRAL:
002100100DG66C0001HU

Generalitat de Catalunya
Departament de Política Territorial
i Obres Públiques
Direcció General del Catastr

- Descripció de la masia o casa rural:
 - Època de construcció: Any 1500
 - Estat de conservació de l'immoble: B0
 - Accessibilitat de la finca (des de la xarxa de camins):
Accés des del Camí de Sant Iscle de Collort (GA-032), asfaltat.
- Justificació de les raons que aconsellen la recuperació i preservació de la masia o casa rural:
 - Arquitectòniques: Millores d'adequació a l'ús.
 - Històriques: Edat de l'edificació.
 - Paisatgístiques: Millores d'integració i d'adequació a l'entorn més proper.
- Usos.
 - Ús actual.
 - Edificació principal: Vivenda
 - Construccions annexes: Agrícola
- Arranjament o millora de les estructures d'accessibilitat i serveis, si escau:

Les actuacions de rehabilitació i ampliació especificaran el tipus de serveis de subministrament (electricitat, aigua, telefonia,...), evacuació i accés rodat.
- Observacions:
 - Es podran realitzar les reformes necessàries per mantenir l'ús actual de l'edificació principal i dels annexes.
 - Les edificacions amb volum impropi caldrà enderrocar-les i/o millorar-les previ o simultàneament a la corresponent llicència d'obres.
 - Usos permesos en el POUM, en la normativa del catàleg i el PNZV les masies que estiguin dins l'àmbit.
 - Bé Interès Arquitectònic, Arqueològic o Històric.

AJUNTAMENT DE SANT FELIU DE
PALLEROLS

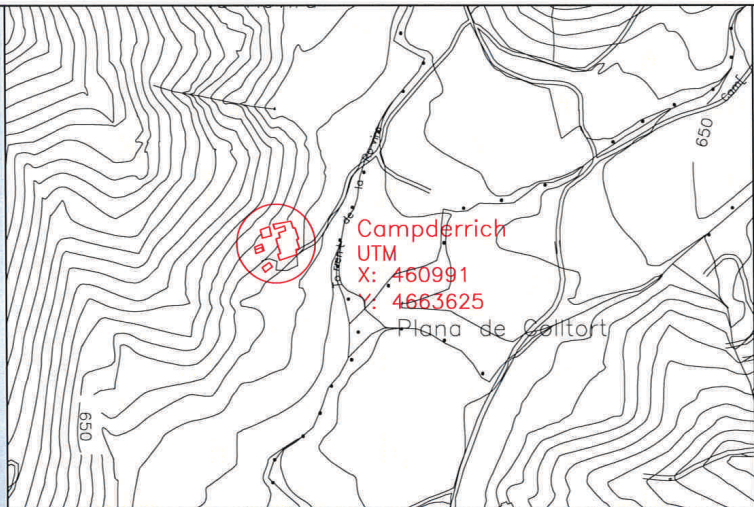


CONSELL COMARCAL DE LA GARROTXA

- Edificació principal.
- Coberts.
- Cabanya.

Emplaçament: 1/15.000

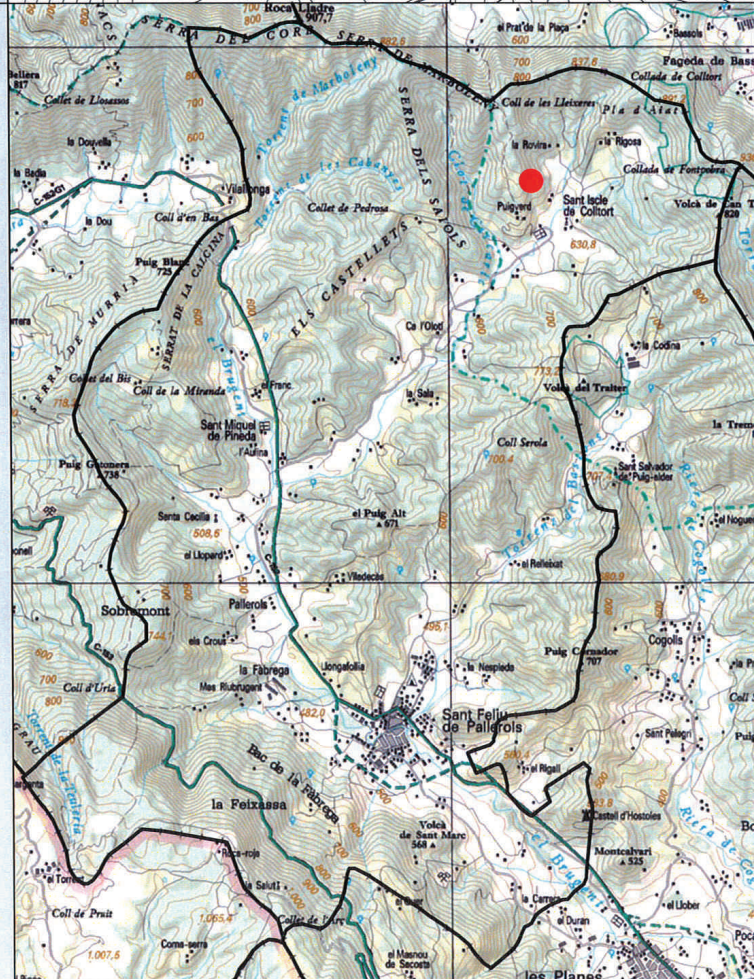
Situació: 1/150.000



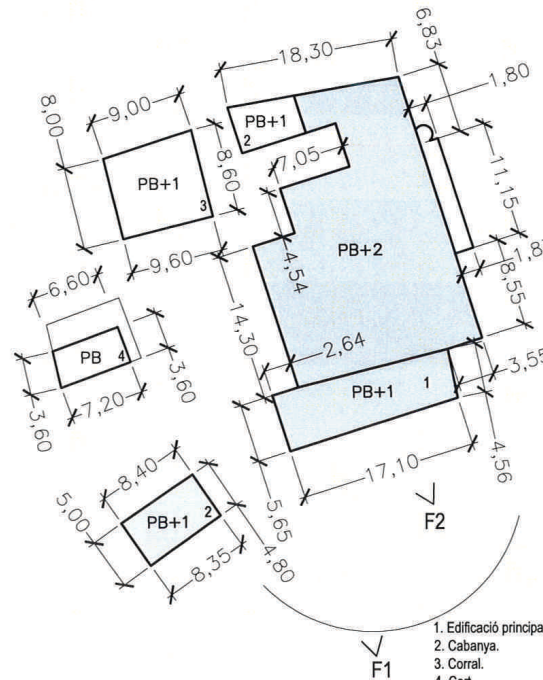
Fotografia 1



Fotografia 2

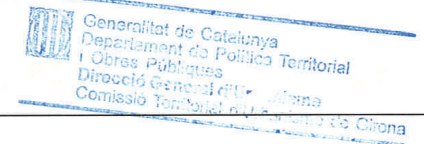


Croquis



MUNICIPI: Sant Feliu de Pallerols	NUCLI: Sant Iscle	75
CASA: Campderrich	Ref: 1955/06	

REFERÈNCIA CADASTRAL:
001100100DG66C0001RU



1. Descripció de la masia o casa rural:

- 1.1. Època de construcció: Aproximadament a l'any 1200, ampliacions al voltant del 1720
- 1.2. Estat de conservació de l'immoble: Bo
- 1.3. Accessibilitat de la finca (des de la xarxa de camins):
Accés des del Camí de Sant Iscle de Collort (GA-032), formigó-terros.

2. Justificació de les raons que aconsellen la recuperació i preservació de la masia o casa rural:

- Arquitectòniques: Manteniment i millora de l'edificació existent.
- Històriques: Edat de l'edificació.
- Paisatgístiques: Millores d'integració i d'adequació a l'entorn més proper.

3. Usos.

- 3.1. Ús actual.
- Edificació principal: Vivenda
- Construccions annexes: Annex a la vivenda

4. Arranjament o millora de les estructures d'accessibilitat i serveis, si escau:

Les actuacions de rehabilitació i ampliació especificaran el tipus de serveis de subministrament (electricitat, aigua, telefonia,...), evacuació i accés rodat.

5. Observacions:

-Es podran realitzar les reformes necessàries per mantenir l'ús actual de l'edificació principal i dels annexes.

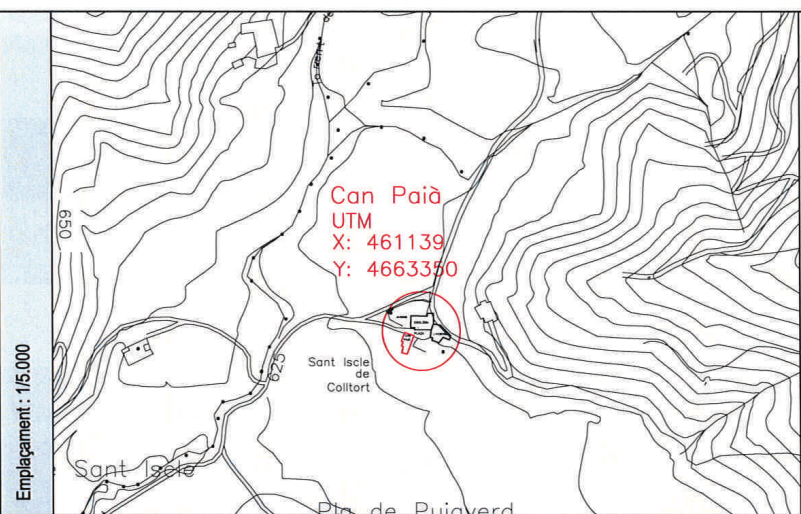
Usos permesos en el POUM, en la normativa del catàleg i el PNZV les masies que estiguin dins l'àmbit.

Bé d'Interès Arquitectònic, Arqueològic o Històric.

AJUNTAMENT DE SANT FELIU DE PALLEROLS



CONSELL COMARCAL DE LA GARROTXA



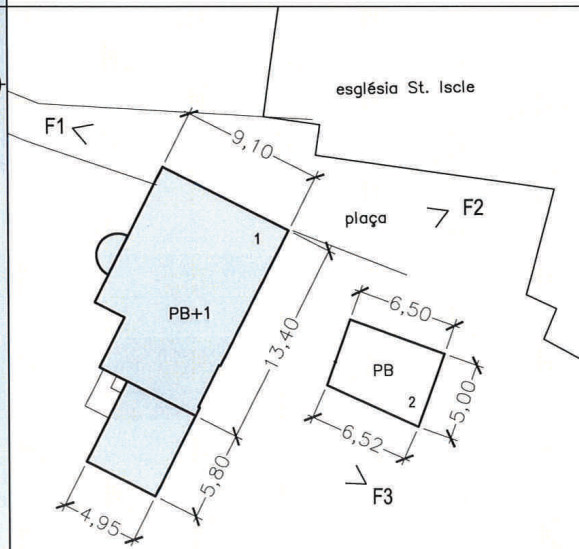
Fotografia 1



Fotografies 2-3



Croquis



1. Edificació principal.
2. Cobert.

Situació : 1/50.000

MUNICIPI: Sant Feliu de Pallerols	NUCLI: Sant Iscle	78
CASA: Can Païà	Ref: 1955/06	

REFERÈNCIA CADASTRAL:
001700400DG66C0001GU

Generalitat de Catalunya
Departament de Política Territorial
i Urbanisme
Instituto Registral y Catastral
Consell Comarcal de la Garrotxa

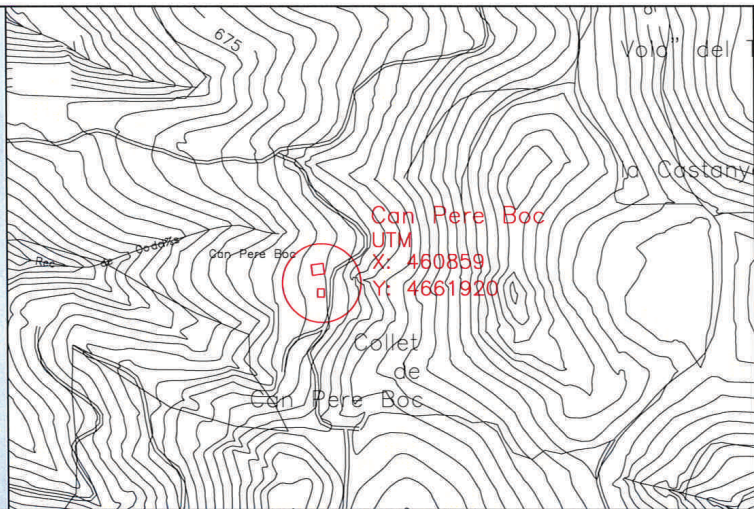
- Descripció de la masia o casa rural:
 - Època de construcció: Segle XVII
 - Estat de conservació de l'immoble: B0
 - Accessibilitat de la finca (des de la xarxa de camins):
Accés des del Camí de Sant Iscle de Collort (GA-032), asfaltat.
- Justificació de les raons que aconsellen la recuperació i preservació de la masia o casa rural:
 - Arquitectòniques: Millores d'adequació a l'ús.
 - Històriques: Edat de l'edificació.
 - Paisatgístiques: Millores d'integració i d'adequació a l'entorn més proper.
- Usos.
 - Ús actual.
 - Edificació principal: Vivenda
 - Construccions annexes: Garatge i agrícola
- Arranjament o millora de les estructures d'accessibilitat i serveis, si escau:
Les actuacions de rehabilitació i ampliació especificaran el tipus de serveis de subministrament (electricitat, aigua, telefonia,...), evacuació i accés rodat.
- Observacions:
Usos permesos en el POUM, en la normativa del catàleg i el PNZV les masies que estiguin dins l'àmbit.

AJUNTAMENT DE SANT FELIU DE PALLEROLS



Emplaçament : 1/5.000

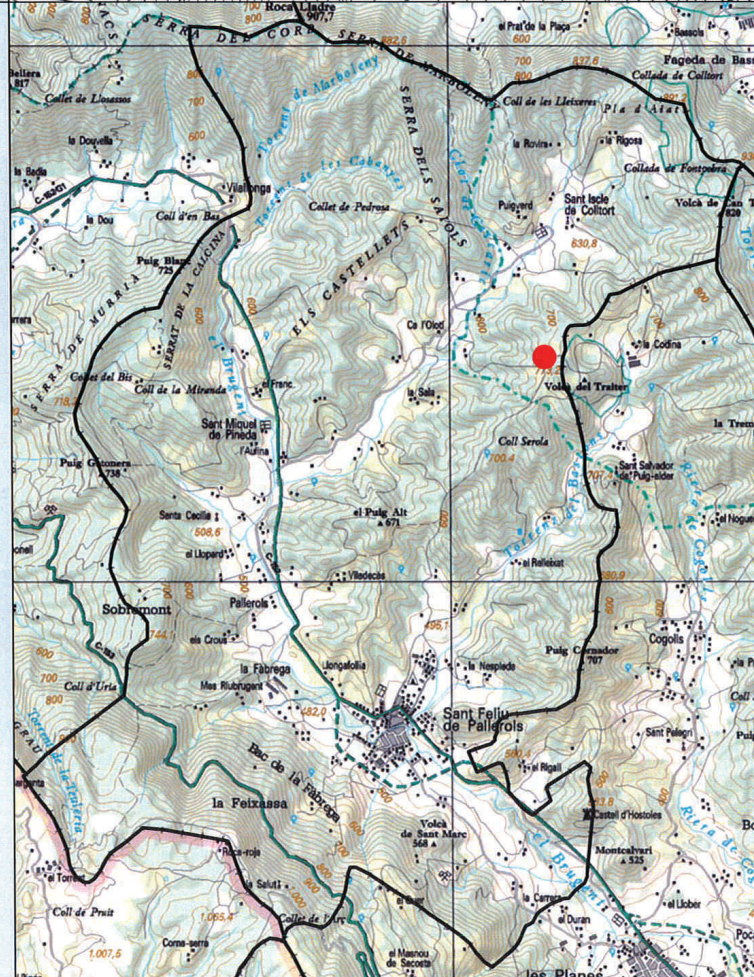
Situació : 1/50.000



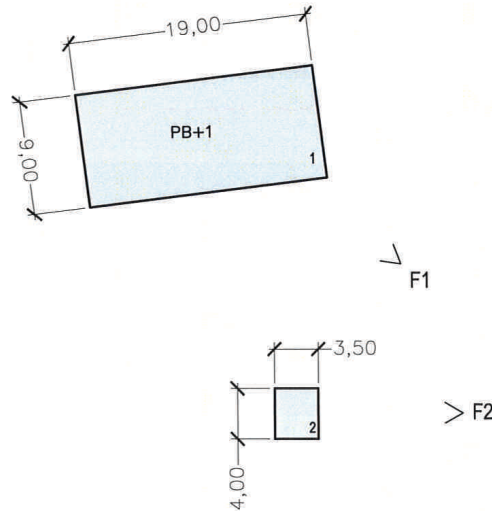
Fotografia 1



Fotografia 2



Croquis



- 1. Edificació principal.
- 2. Cabanya.

MUNICIPI: Sant Feliu de Pallerols	NUCLI: sant Iscle	79
CASA: Can Pere Boc	Ref: 1955/06	

REFERÈNCIA CADASTRAL:
00019900DG56B

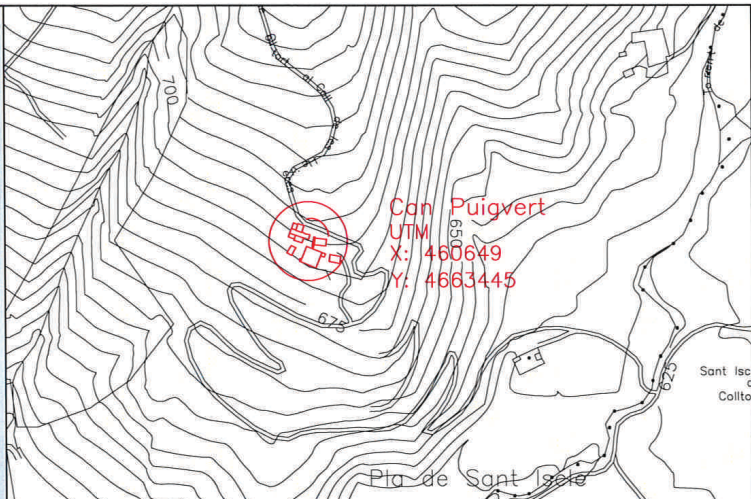
1. Descripció de la masia o casa rural:
 - 1.1. Època de construcció: Desconegut
 - 1.2. Estat de conservació de l'immoble: Ruïnós
 - 1.3. Accessibilitat de la finca (des de la xarxa de camins):
Accés des del Camí de la Font de Codolós (GA-033), terrós.
2. Justificació de les raons que aconsellen la recuperació i preservació de la masia o casa rural:
 - Arquitectòniques: Recuperació de l'edificació existent.
 - Històriques: Edat de l'edificació.
 - Paisatgístiques: Millors d'integració i d'adequació a l'entorn més proper.
3. Usos.
 - 3.1. Ús actual.
 - Edificació principal: Desocupat
 - Construccions annexes: Sense ús
4. Arranjament o millora de les estructures d'accessibilitat i serveis, si escau:
Les actuacions de rehabilitació i ampliació especificaran el tipus de serveis de subministrament (electricitat, aigua, telefonia,...), evaquació i accés rodat.
5. Observacions:
-Es podran realitzar les reformes necessàries per mantenir l'ús actual de l'edificació principal i dels annexes.
Usos permesos en el POUM, en la normativa del catàleg i el PNZV les masies que estiguin dins l'àmbit.

AJUNTAMENT DE SANT FELIU DE PALLEROLS



CONSELL COMARCAL DE LA GARROTXA

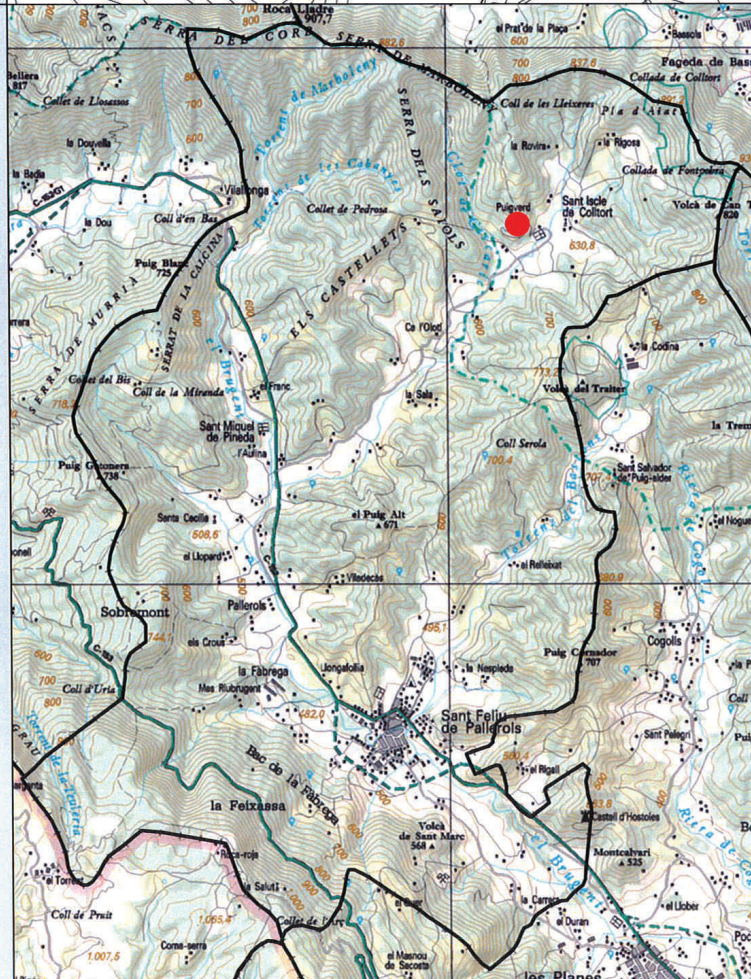
Emplaçament : 1/15.000



Fotografies 1-2



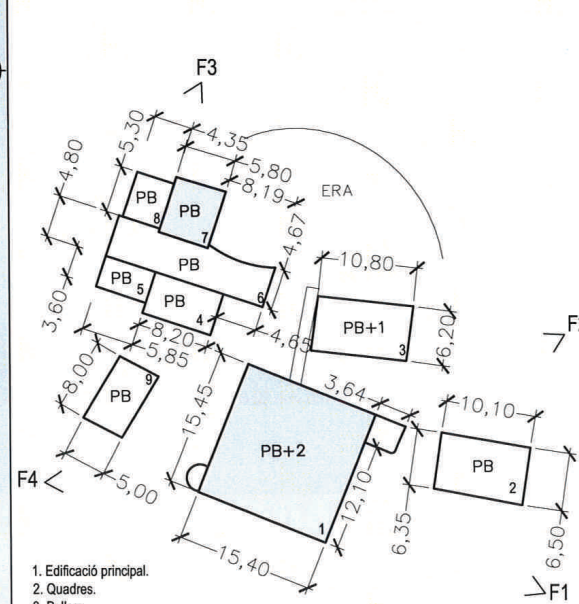
Situació : 1/150.000



Fotografia 3,4



Croquis



1. Edificació principal.
2. Quadres.
3. Pallera.
4. Cobert.
5. Quadra.
6. Quadres i Paller.
7. Cabanya.
8. Pallera.
9. Cisterna.

MUNICIPI: Sant Feliu de Pallerols	NUCLI: Sant Iscle	80
CASA: Can Puigvert	Ref: 1955/06	

REFERÈNCIA CADASTRAL:
001300100DG66C0001YU

Generalitat de Catalunya
 Departament de Política Territorial
 i Gestió Pública
 Institut Català d'Urbanisme
 Consell Comarcal de la Garrotxa

1. Descripció de la masia o casa rural:
 - 1.1. Època de construcció: Any 1292
 - 1.2. Estat de conservació de l'immoble: B0
 - 1.3. Accessibilitat de la finca (des de la xarxa de camins):
Accés des del Camí de Sant Iscle de Colltot (GA-032), asfaltat-terros.
2. Justificació de les raons que aconsellen la recuperació i preservació de la masia o casa rural:
 - Arquitectòniques: Manteniment i millora de l'edificació existent.
 - Històriques: Edat de l'edificació.
 - Paissatgístiques: Millores d'integració i d'adequació a l'entorn més proper.
3. Usos.
 - 3.1. Ús actual.
 - Edificació principal: Vivenda
 - Construccions annexes: Agrícola
4. Arranjament o millora de les estructures d'accessibilitat i serveis, si escau:

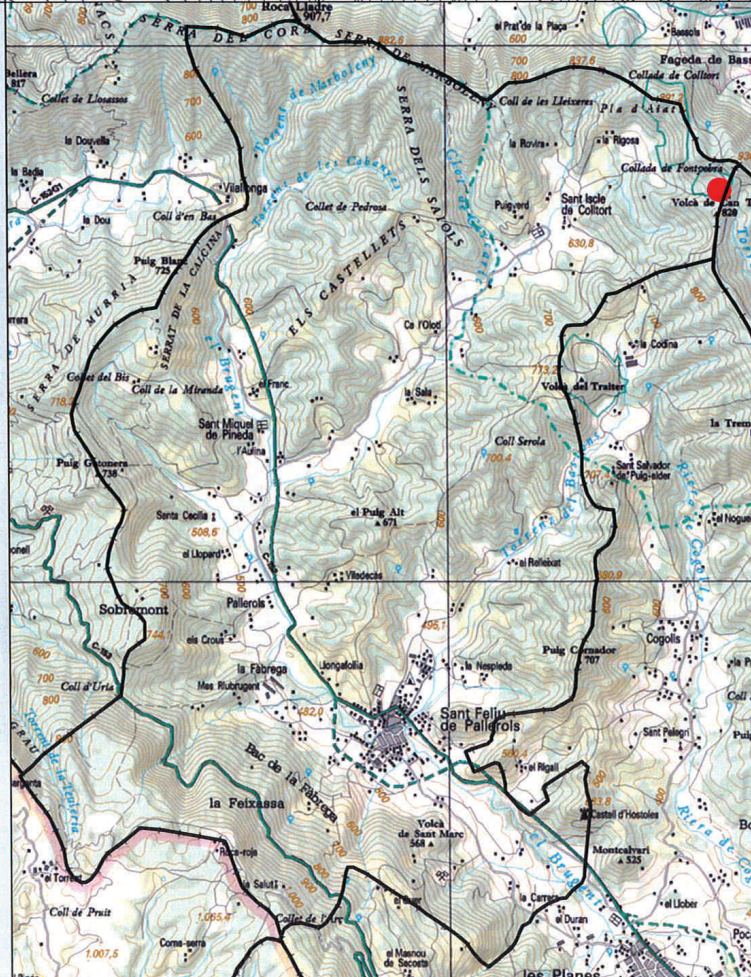
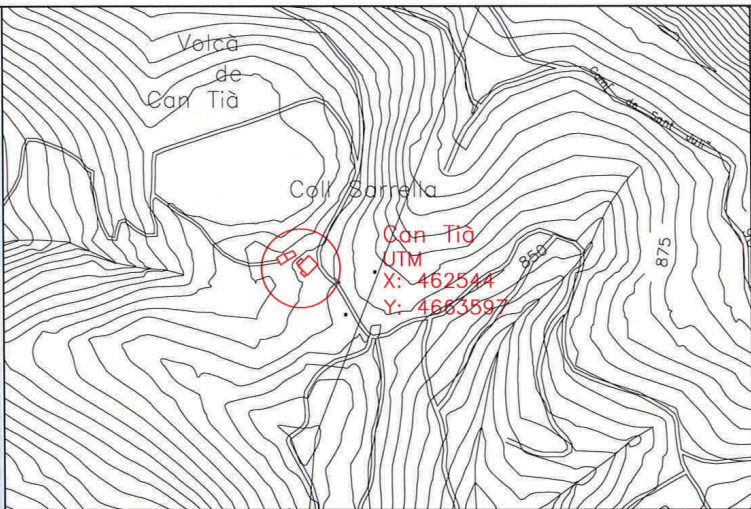
Les actuacions de rehabilitació i ampliació especificaran el tipus de serveis de subministrament (electricitat, aigua, telefonia,...), evacuació i accés rodat.
5. Observacions:
 - Es podran realitzar les reformes necessàries per mantenir l'ús actual de l'edificació principal i dels annexes.
 - Usos permesos en el POUM, en la normativa del catàleg i el PNZV les masies que estiguin dins l'àmbit.
 - Bé d'Interès Arquitectònic, Arqueològic o Històric.

AJUNTAMENT DE SANT FELIU DE
PALLEROLS



Emplaçament: 1/5.000

Situació: 1/50.000



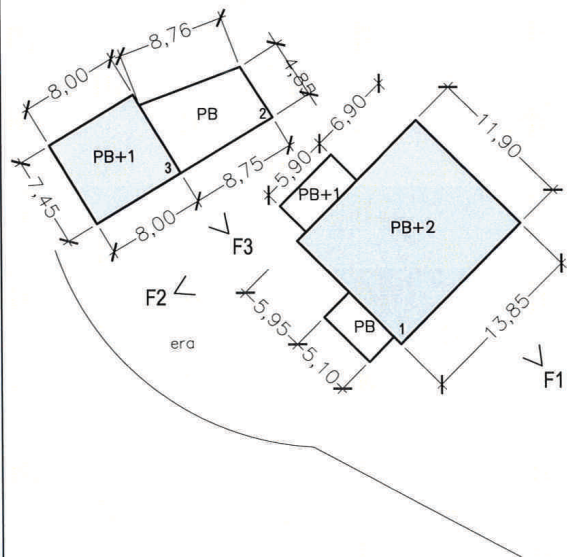
Fotografia 1



Fotografies 2-3



Croquis



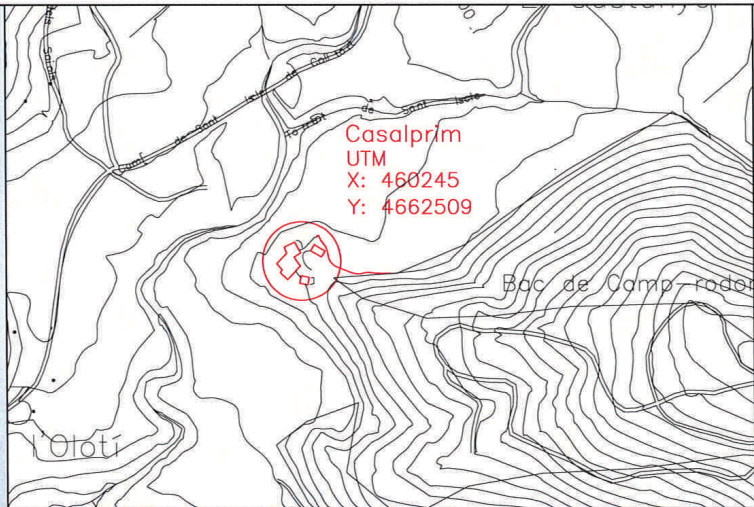
MUNICIPI: Sant Feliu de Pallerols	NUCLI: Sant Iscle	81
CASA: Can Tià	Ref: 1955/06	

REFERÈNCIA CADASTRAL:
000199900DG66C

- Descripció de la masia o casa rural:
 - Època de construcció: Desconeguda
 - Estat de conservació de l'immoble: Deficient
 - Accessibilitat de la finca (des de la xarxa de camins):
Accés des del Camí de Sant Iscle de Collort (GA-032), asfaltat-formigó.
- Justificació de les raons que aconsellen la recuperació i preservació de la masia o casa rural:
 - Arquitectòniques: Recuperació de l'edificació existent.
 - Històriques: Edat de l'edificació.
 - Paisatgístiques: Millores d'integració i d'adequació a l'entorn més proper.
- Usos.
 - Ús actual.
 - Edificació principal: Desocupat
 - Construccions annexes: ---
- Arranjament o millora de les estructures d'accessibilitat i serveis, si escau:

Les actuacions de rehabilitació i ampliació especificaran el tipus de serveis de subministrament (electricitat, aigua, telefonia,...), evacuació i accés rodat.
- Observacions:
 - Es podran realitzar les reformes necessàries per mantenir l'ús actual de l'edificació principal i dels annexes.
 - Usos permesos en el POUM, en la normativa del catàleg i el PNZV les masies que estiguin dins l'àmbit.

Emplaçament : 1/5.000



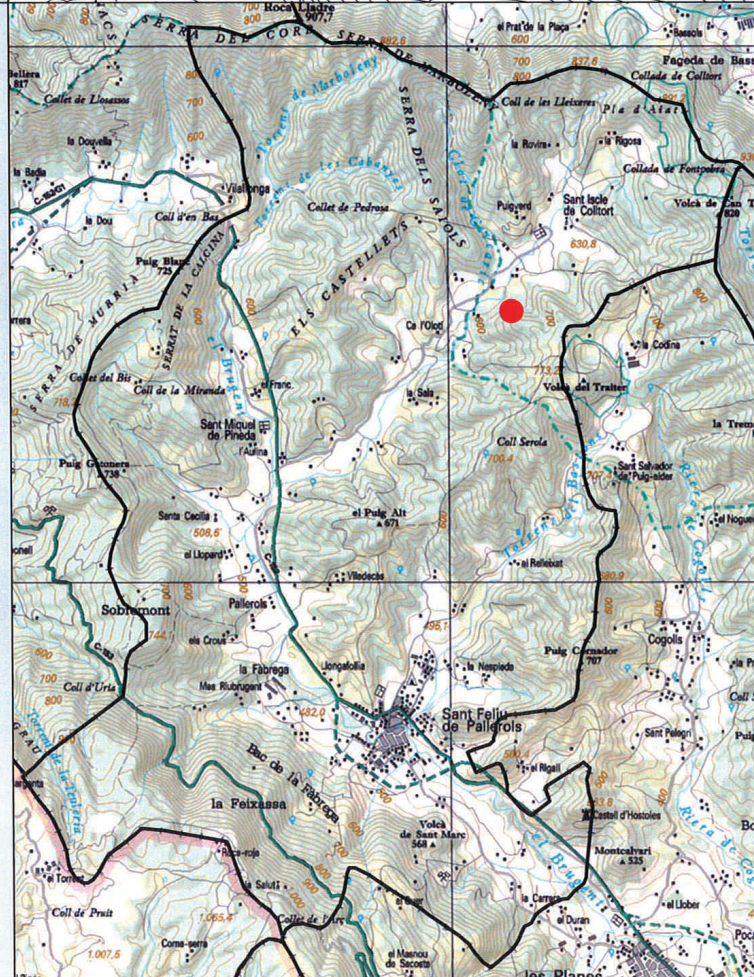
Fotografies 1-2



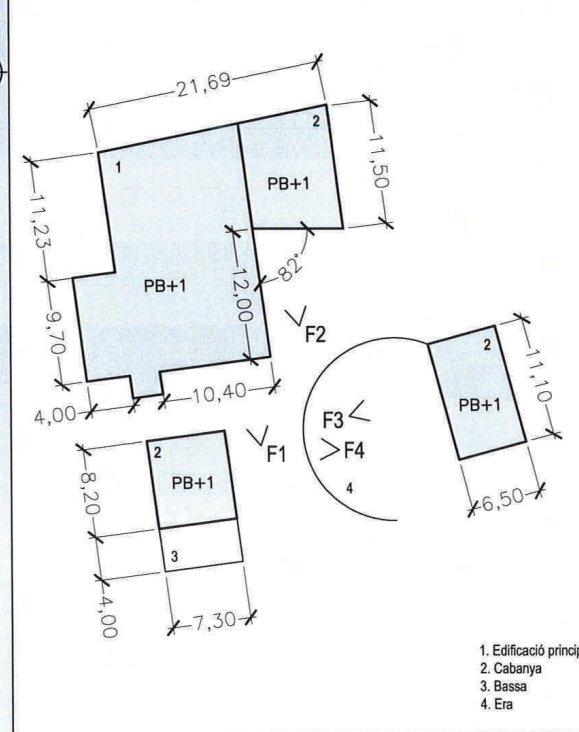
Fotografies 3-4



Situació 1 : 1/50.000



Croquis



- 1. Edificació principal
- 2. Cabanya
- 3. Bassa
- 4. Era

MUNICIPI: Sant Feliu de Pallerols	NUCLI: Sant Iscle	82
CASA: Casalprim	Ref: 1955/06	

REFERÈNCIA CADASTRAL:
1001DG66A

1. Descripció de la masia o casa rural:

- 1.1. Època de construcció: Desconeguda
- 1.2. Estat de conservació de l'immoble: Regular
- 1.3. Accessibilitat de la finca (des de la xarxa de camins):
Accés des del Camí de Sant Iscle de Collort (GA-032) formigó-terros.

2. Justificació de les raons que aconsellen la recuperació i preservació de la masia o casa rural:

- Arquitectòniques: Millores d'adequació a l'ús.
- Històriques: Edat de l'edificació.
- Paisatgístiques: Millores d'integració i d'adequació a l'entorn més proper.

3. Usos.

- 3.1. Ús actual.
 - Edificació principal: Habitatge
 - Construccions annexes: Agrícola

4. Arranjament o millora de les estructures d'accessibilitat i serveis, si escau:

Les actuacions de rehabilitació i ampliació especificaran el tipus de serveis de subministrament (electricitat, aigua, telefonia,...), evacuació i accés rodat.

5. Observacions:

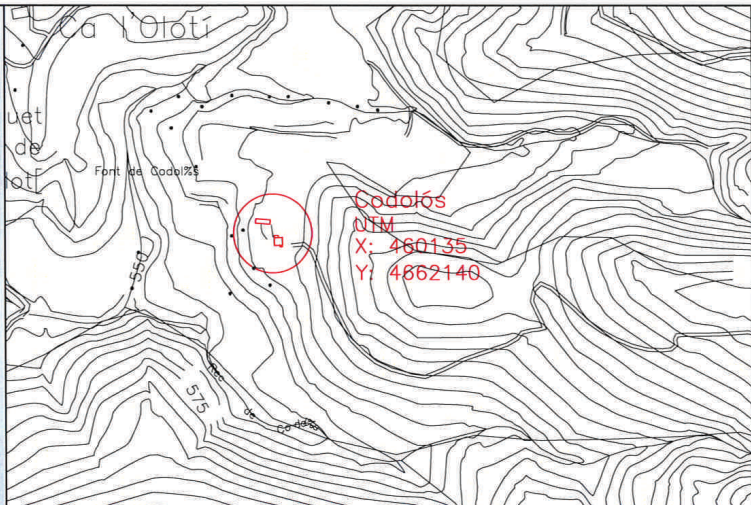
- Es podran realitzar les reformes necessàries per mantenir l'ús actual de l'edificació principal i dels annexes.
- Usos permesos en el POUM, en la normativa del catàleg i el PNZV les masies que estiguin dins l'àmbit.

AJUNTAMENT DE SANT FELIU DE PALLEROLS

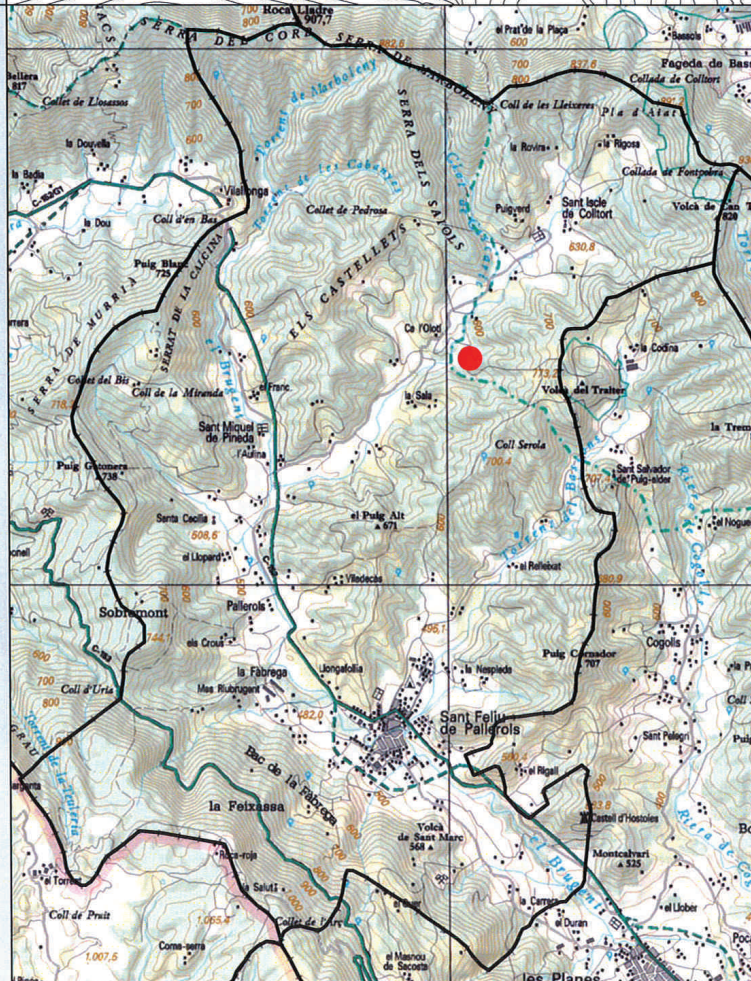


Emplaçament: 1/5.000

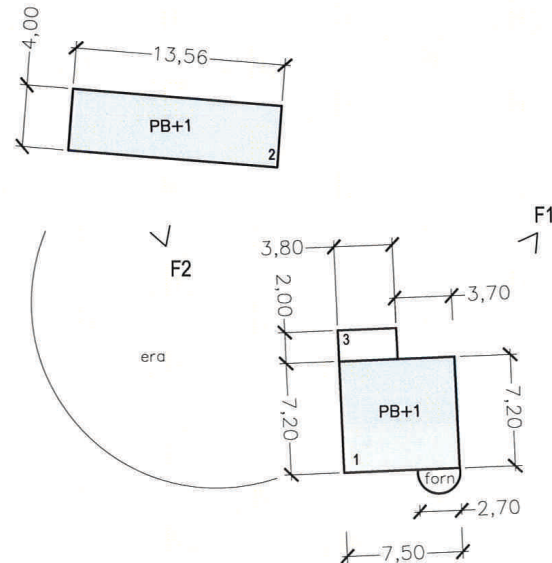
Situació: 1/50.000



Fotografia 1



Fotografia 2



- 1. Edificació principal.
- 2. Cabanya
- 3. Quadra.

Croquis

MUNICIPI: Sant Feliu de Pallerols	NUCLI: Sant Iscle	85
CASA: Codolós	Ref: 1955/06	

REFERÈNCIA CADASTRAL:
000500300DG56B0001UI



1. Descripció de la masia o casa rural:

- 1.1. Època de construcció: Segle XVIII
- 1.2. Estat de conservació de l'immoble: Regular
- 1.3. Accessibilitat de la finca (des de la xarxa de camins):
Accés des del Camí de Font de Codolós (GA-033) camí rodat.

2. Justificació de les raons que aconsellen la recuperació i preservació de la masia o casa rural:

- Arquitectòniques: Millores d'adequació a l'ús.
- Històriques: Edat de l'edificació.
- Paisatgístiques: Millores d'integració i d'adequació a l'entorn més proper.

3. Usos.

- 3.1. Ús actual.
- Edificació principal: Desocupat
- Construccions annexes: Sense ús

4. Arranjament o millora de les estructures d'accessibilitat i serveis, si escau:

Les actuacions de rehabilitació i ampliació especificaran el tipus de serveis de subministrament (electricitat, aigua, telefonia,...), evacuació i accés rodat.

5. Observacions:

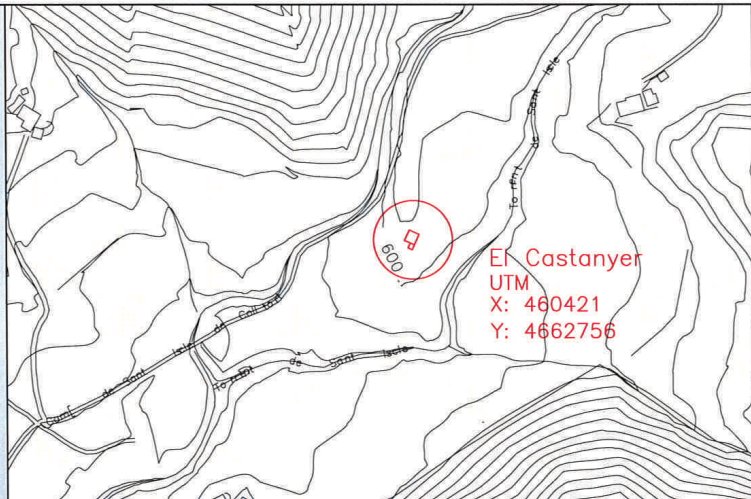
- Es podran realitzar les reformes necessàries per mantenir l'ús actual de l'edificació principal i dels annexes.
- Usos permesos en el POUM, en la normativa del catàleg i el PNZV les masies que estiguin dins l'àmbit.

AJUNTAMENT DE SANT FELIU DE
PALLEROLS



CONSELL COMARCAL DE LA GARROTXA

Emplaçament : 1/50.000



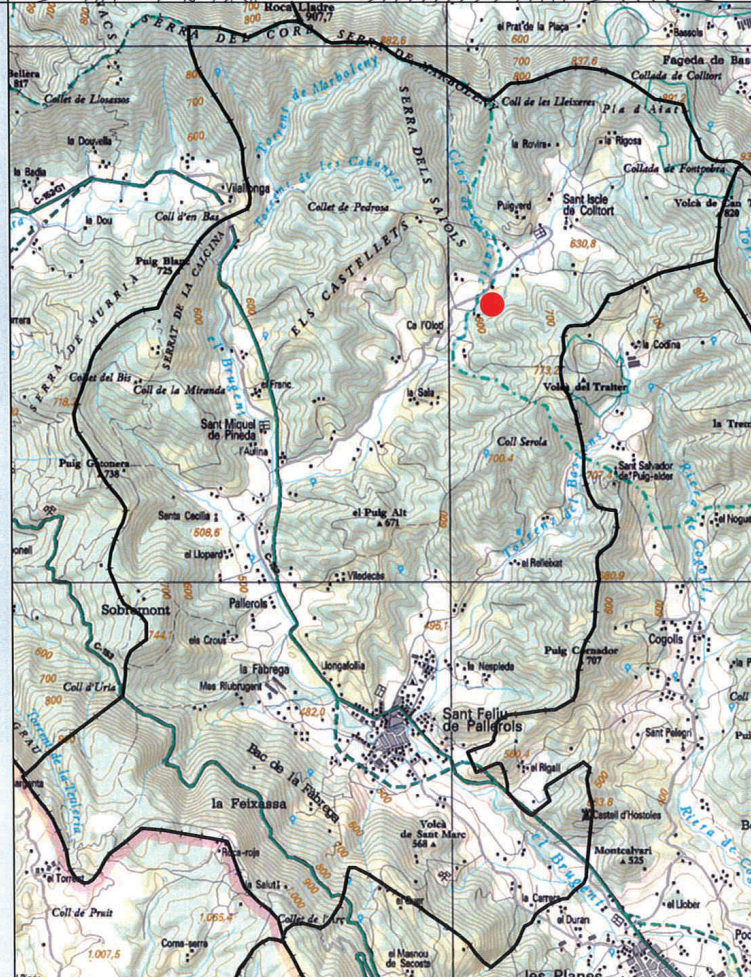
Fotografia 1



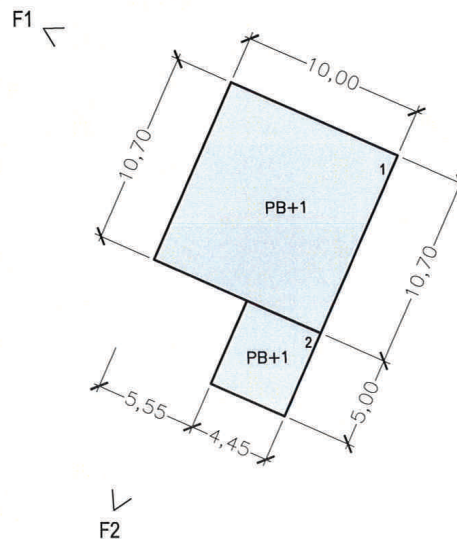
Fotografia 2



Situació : 1/50.000



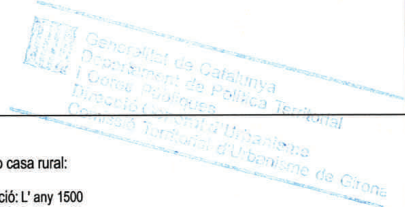
Croquis



1. Edificació principal.
2. Cabanya.

MUNICIPI: Sant Feliu de Pallerols	NUCLI: Sant Iscle	86
CASA: El Castanyer	Ref: 1955/06	

REFERÈNCIA CADASTRAL:
002100300DG66C0001AU



- Descripció de la masia o casa rural:
 - Època de construcció: L' any 1500
 - Estat de conservació de l'immoble: B0
 - Accessibilitat de la finca (des de la xarxa de camins):
Accés des del Camí de Sant Iscle de Collort (GA-032) formigó-terros.
- Justificació de les raons que aconsellen la recuperació i preservació de la masia o casa rural:
 - Arquitectòniques: Millores d'adequació a l'ús.
 - Històriques: Edat de l'edificació.
 - Paisatgístiques: Millores d'integració i d'adequació a l'entorn més proper.
- Usos.
 - Ús actual.
 - Edificació principal: Vivenda
 - Construccions annexes: Annex a la vivenda
- Arranjament o millora de les estructures d'accessibilitat i serveis, si escau:

Les actuacions de rehabilitació i ampliació especificaran el tipus de serveis de subministrament (electricitat, aigua, telefonia,...), evacuació i accés rodat.
- Observacions:
 - Es podran realitzar les reformes necessàries per mantenir l'ús actual de l'edificació principal i dels annexes.
 - Usos permesos en el POUM, en la normativa del catàleg i el PNZV les masies que estiguin dins l'àmbit.

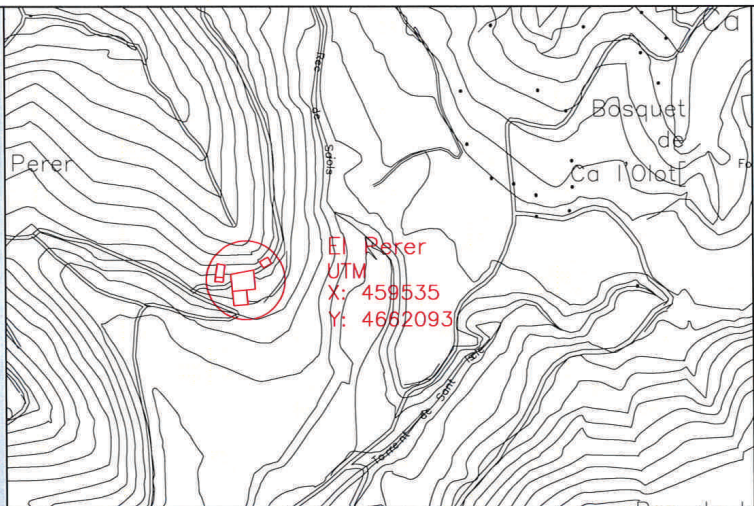
AJUNTAMENT DE SANT FELIU DE
PALLEROLS



CONSELL COMARCAL DE LA GARROTXA

Emplaçament : 1/15.000

Situació : 1/50.000



Fotografia 1



F2

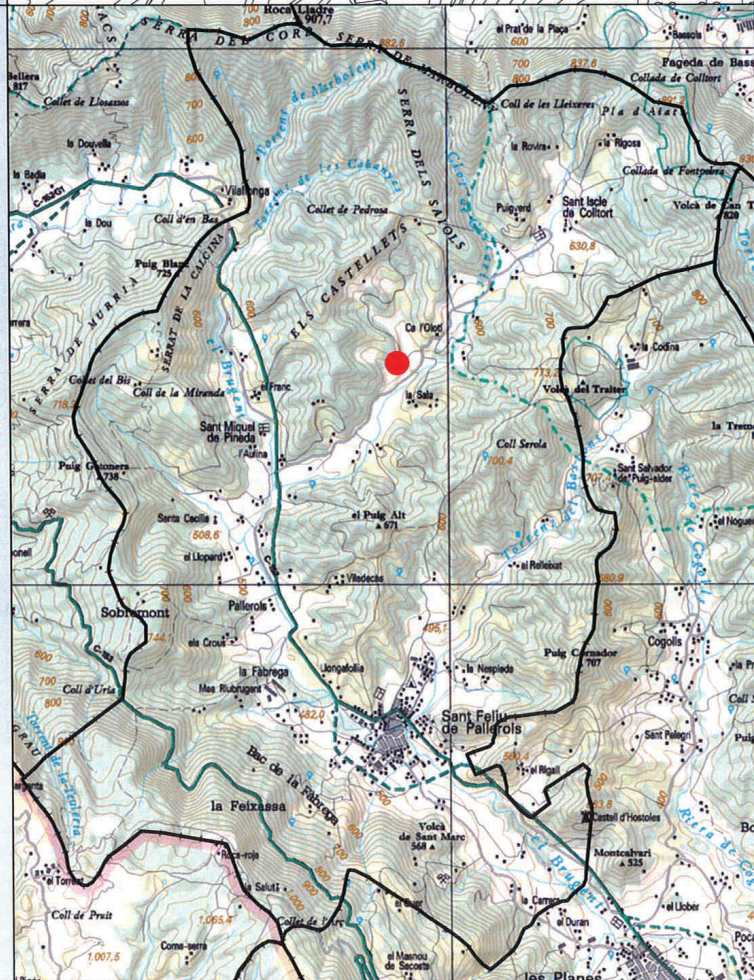


F3

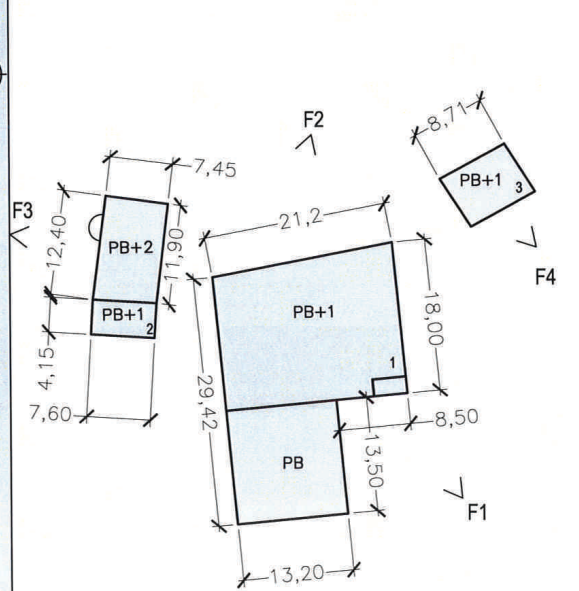


F4

Fotografia 2-3-4



Croquis



- 1. Edificació principal.
- 2. Segon habitatge.
- 3. Cabanya.

MUNICIPI: Sant Feliu de Pallerols	NUCLI: Sant Iscle	87
CASA: El Perer	Ref: 1955/06	

REFERÈNCIA CADASTRAL:
0005002DG56B

Generalitat de Catalunya
 Departament de Política Territorial
 i Relacions Institucionals
 Direcció General d'Urbanisme
 Comissió Territorial d'Urbanisme de Girona

1. Descripció de la masia o casa rural:
 - 1.1. Època de construcció: Manso Perer, any 1184. La Petita del Perer finals segle XVIII.
 - 1.2. Estat de conservació de l'immoble: Regular
 - 1.3. Accessibilitat de la finca (des de la xarxa de camins):
Accés des del Camí de Sant Iscle de Collort, (GA-032), asfaltat-terros-formigó.
2. Justificació de les raons que aconsellen la recuperació i preservació de la masia o casa rural:
 - Arquitectòniques: Manteniment i millora de l'edificació existent.
 - Històriques: Edat de l'edificació.
 - Paisatgístiques: Millores d'integració i d'adequació a l'entorn més proper.
3. Usos.
 - 3.1. Ús actual.
 - Edificació principal: Mas El Perer: Vivenda, La Casa Petita de Cal Perer: Desocupat.
 - Construccions annexes: Sense ús.
4. Arranjament o millora de les estructures d'accessibilitat i serveis, si escau:

Les actuacions de rehabilitació i ampliació especificaran el tipus de serveis de subministrament (electricitat, aigua, telefonia,...), evaquació i accés rodat.
5. Observacions:

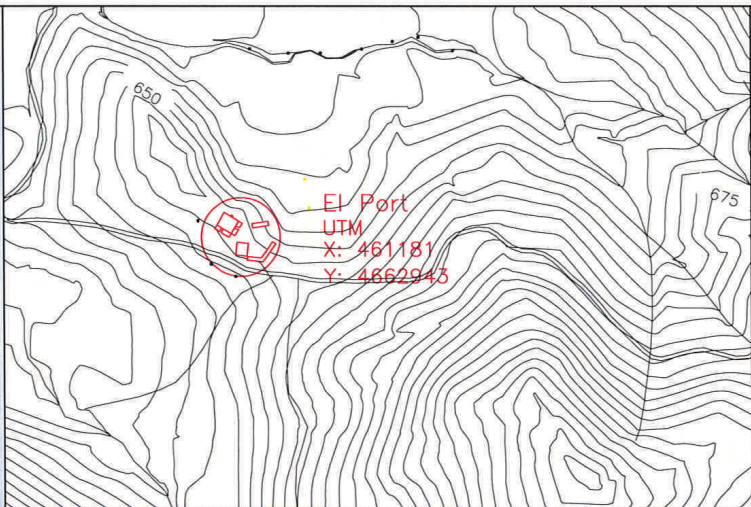
Usos permesos en el POUM, en la normativa del catàleg i el PN2V les masies que estiguin dins l'àmbit.
Bé d'Interès Arquitectònic, Arqueològic o Històric.

AJUNTAMENT DE SANT FELIU DE PALLEROLS



Emplaçament: 1/5.000

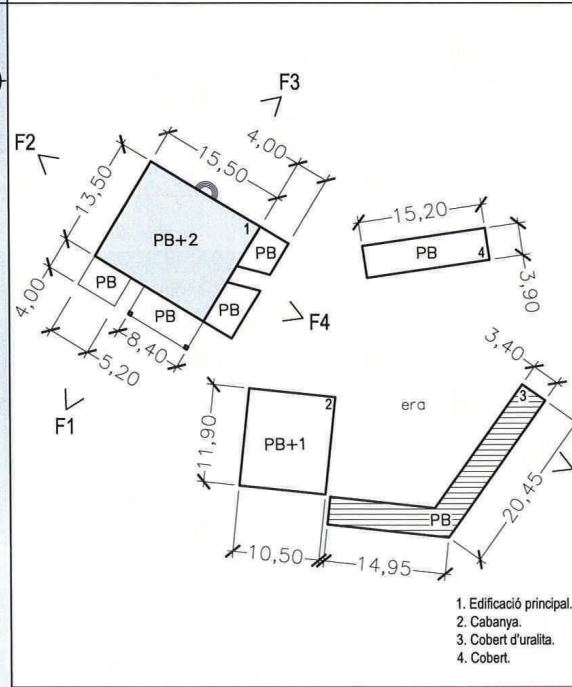
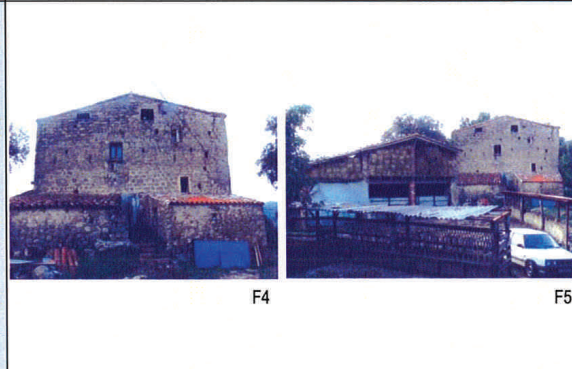
Situació: 1/50.000



Fotografies 1+2-3



Fotografia 4-5

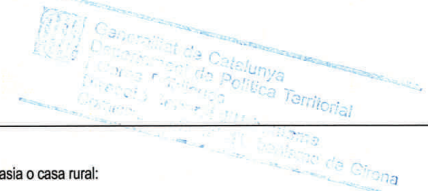


1. Edificació principal.
2. Cabanya.
3. Cobert d'uralita.
4. Cobert.

VOLUM IMPROPI

MUNICIPI: Sant Feliu de Pallerols	NUCLI: Sant Iscle	88
CASA: El Port	Ref: 1955/06	

REFERÈNCIA CADASTRAL:
002250100DG66C0001KU



1. Descripció de la masia o casa rural:

- 1.1. Època de construcció: Any 1125
- 1.2. Estat de conservació de l'immoble: Regular
- 1.3. Accessibilitat de la finca (des de la xarxa de camins):
Accés des del Camí de Sant Iscle de Collort (GA-032) asfaltat-terros, trencall fins a la pròpia casa.

2. Justificació de les raons que aconsellen la recuperació i preservació de la masia o casa rural:

- Arquitectòniques: Millores d'adequació a l'ús.
- Històriques: Antiga Fortalesa.
- Paisatgístiques: Millores d'integració i d'adequació a l'entorn més proper.

3. Usos.

- 3.1. Ús actual.
 - Edificació principal: vivenda
 - Construccions annexes: Agrícola

4. Arranjament o millora de les estructures d'accessibilitat i serveis, si escau:

Les actuacions de rehabilitació i ampliació especificaran el tipus de serveis de subministrament (electricitat, aigua, telefonia,...), evacuació i accés rodat.

5. Observacions:

-Es podran realitzar les reformes necessàries per mantenir l'ús actual de l'edificació principal i dels annexes.

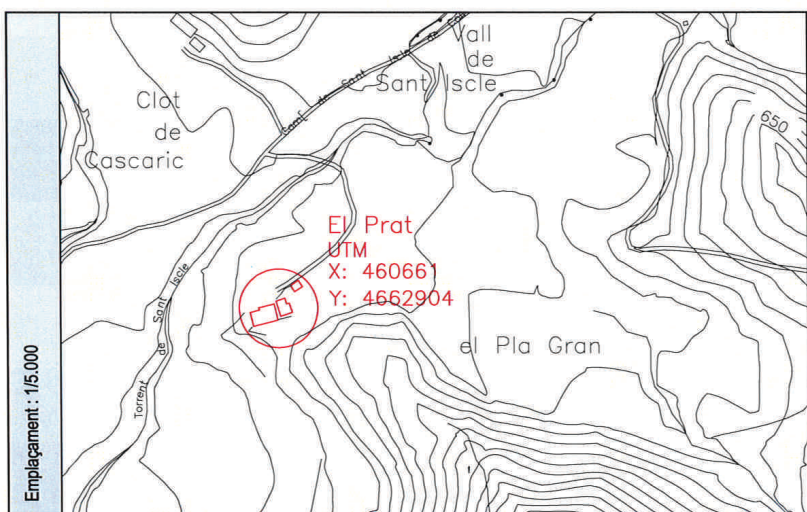
Les edificacions amb volum impropi caldrà enderrocar-les i/o millorar-les previ o simultàneament a la corresponent llicència d'obres.

Usos permesos en el POUM, en la normativa del catàleg i el PNZV les masies que estiguin dins l'àmbit.

Bé d'interès arquitectònic, arqueològic o històric.

AJUNTAMENT DE SANT FELIU DE PALLEROLS





Emplaçament: 1/15.000

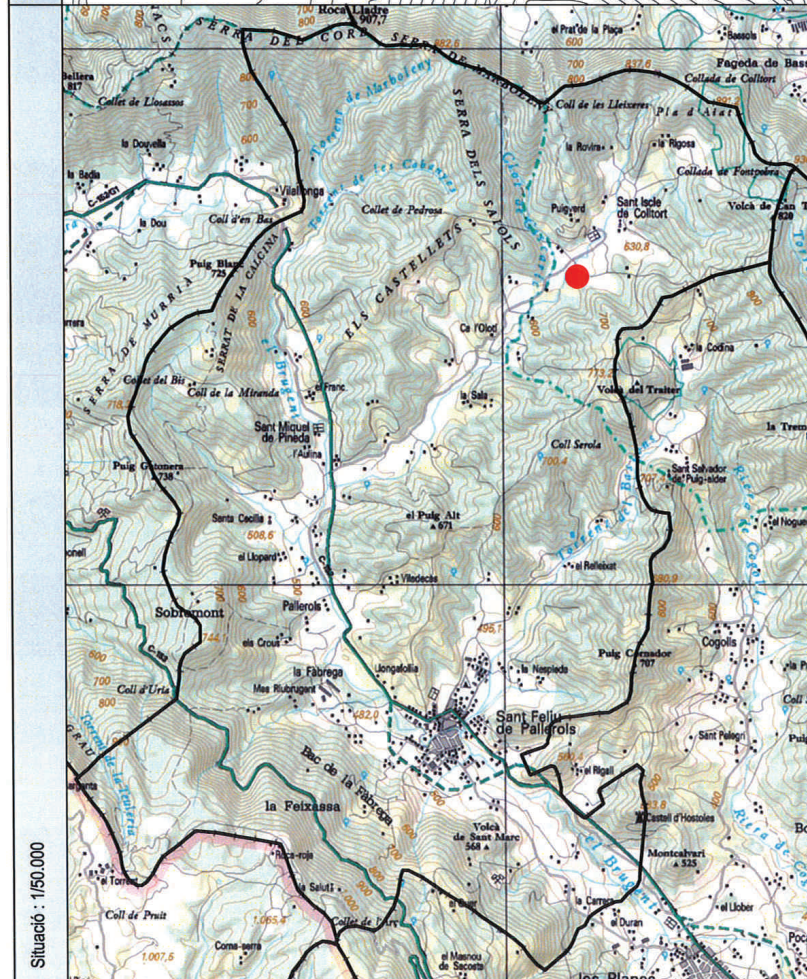
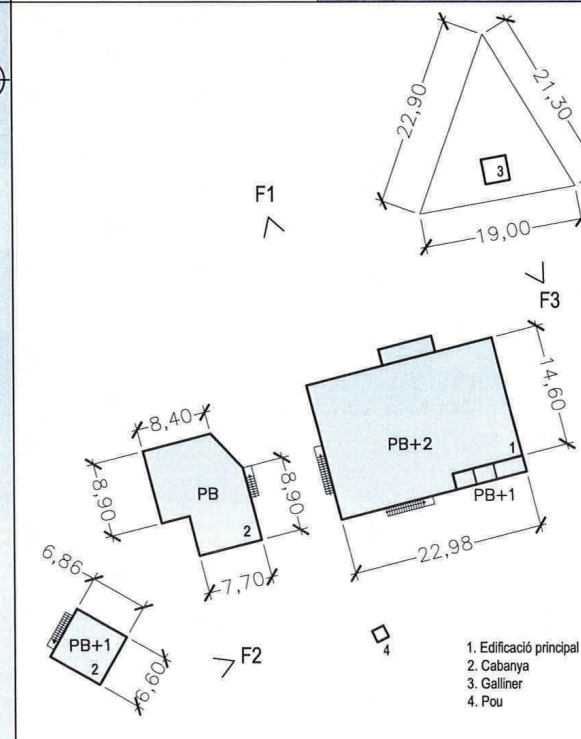
Fotografia 1



Fotografies 2-3



Croquis



Situació: 1/50.000

MUNICIPI: Sant Feliu de Pallerols	NUCLI: Sant Iscle	89
CASA: El Prat	Ref: 1955/06	

REFERÈNCIA CADASTRAL:
002100200DG66C0001WU

1. Descripció de la masia o casa rural:

- 1.1. Època de construcció: Any 1314
- 1.2. Estat de conservació de l'immoble: B0
- 1.3. Accessibilitat de la finca (des de la xarxa de camins):
Accés des del Camí de Sant Iscle de Collort (GA-032) asfaltat, terrós, formigó, trencall fins a la pròpia casa.

2. Justificació de les raons que aconsellen la recuperació i preservació de la masia o casa rural:

- Arquitectòniques: Millores d'adequació a l'ús.
- Històriques: Edat de l'edificació.
- Paisatgístiques: Millores d'integració i d'adequació a l'entorn més proper.

3. Usos.

- 3.1. Ús actual.
- Edificació principal: Habitatge / masoveria.
- Construccions annexes: Complementaris.

4. Arranjament o millora de les estructures d'accessibilitat i serveis, si escau:

Les actuacions de rehabilitació i ampliació especificaran el tipus de serveis de subministrament (electricitat, aigua, telefonia...), evacuació i accés rodat.

5. Observacions:

- Es podran realitzar les reformes necessàries per mantenir l'ús actual de l'edificació principal i dels annexes.
- Usos permesos en el POUM, en la normativa del catàleg i el PNZV les masies que estiguin dins l'àmbit.
- Bé d'Interès Arquitectònic, Arqueològic o Històric.

AJUNTAMENT DE SANT FELIU DE PALLEROLS



CONSELL COMARCAL DE LA GARROTXA